

Égalité professionnelle entre les femmes et les hommes

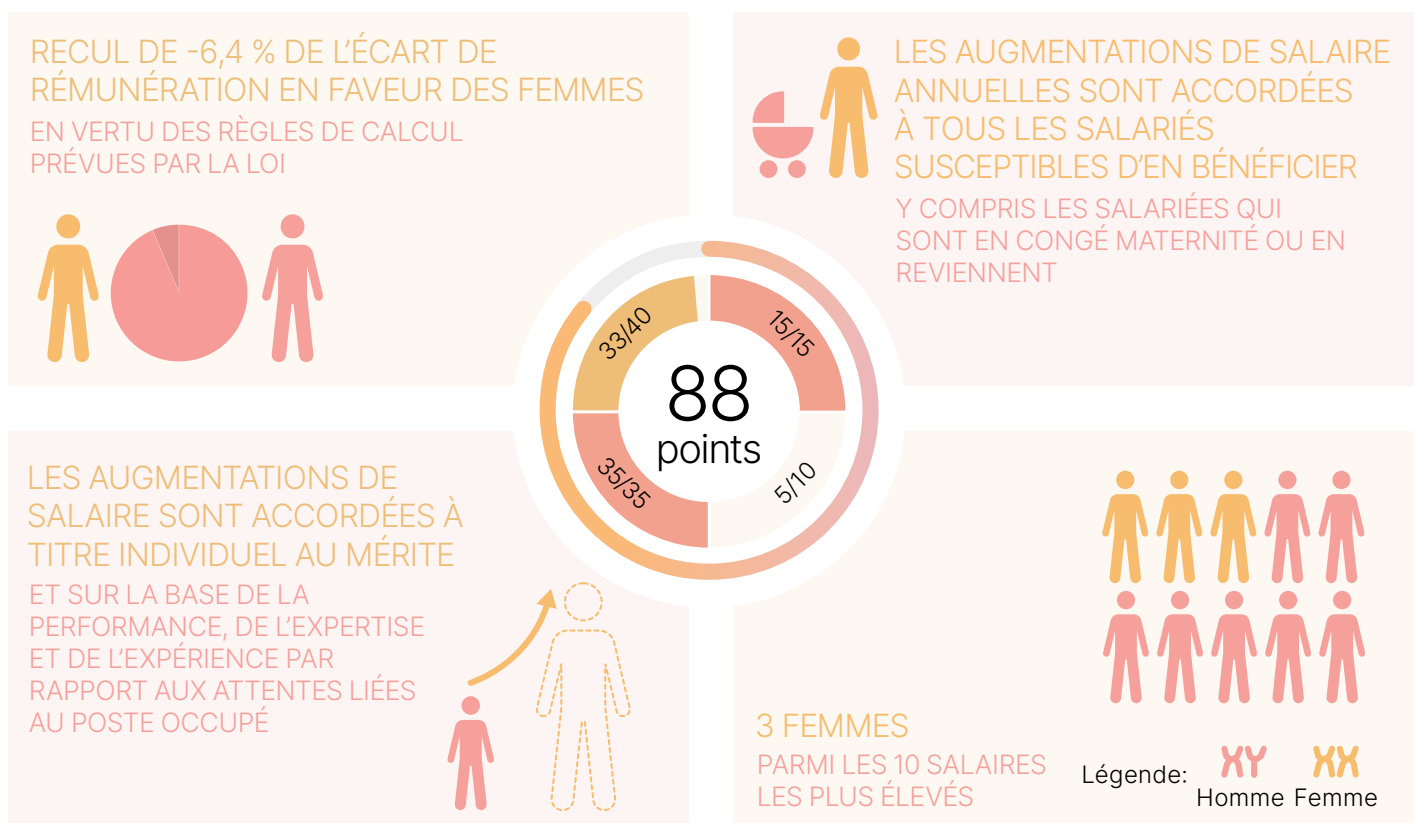
La mission d'Illumina, améliorer la santé humaine en exploitant tout le potentiel du génome, est au cœur de chacun de nos actes. Notre culture est ancrée dans l'ouverture d'esprit, la collaboration étroite et la recherche de perspectives et de points de vue divergents afin d'encourager l'innovation dans le domaine de la génomique. Nous œuvrons à la création d'un environnement inclusif dans lequel chacun œuvre pleinement à la réalisation de notre mission.

Cela demande toute une palette de talents exceptionnels. Pour cela, nos programmes de ressources humaines sont mûrement réfléchis afin de démontrer à quel point nos salariés sont précieux à nos yeux et pour leur offrir, dans le domaine professionnel, des expériences tout à fait uniques en leur genre.

Nous mettons tout en œuvre pour offrir de véritables perspectives de carrière et pour récompenser l'impact, les performances et le potentiel. Nos politiques et pratiques en matière salariale sont pensées pour rémunérer nos salariés sur la base de facteurs tels que leur performance, leur expertise et leur expérience en fonction de leur localisation géographique. Nous sommes convaincus que personne ne devrait être rémunéré différemment pour des raisons telles que son sexe, son origine raciale, son âge, son origine ethnique, son orientation sexuelle ou sa nationalité. C'est pour cette raison que nous analysons, chaque année, l'égalité salariale et la compétitivité sur le marché afin de nous assurer que nous proposons des salaires justes et égaux à tous les membres de notre personnel.

Nous continuons notre cheminement vers la création d'un environnement dans lequel la diversité, l'inclusion et l'égalité sont ancrées au plus profond de chacun de nos actes.

Nos résultats en chiffres



Nos effectifs étant relativement faibles en France, la moindre modification peut être lourde de conséquences pour nos résultats. Cet effet est encore accentué lorsque ces salariés sont répartis selon les différentes catégories prévues par la loi. Nous analysons régulièrement l'égalité salariale et sommes convaincus que nous proposons des salaires égaux à fonctions égales.

Principaux résultats

Chez Illumina, nous sommes convaincus de la nécessité d'une amélioration permanente de nos politiques et de nos pratiques afin de minimiser les préjugés et de contribuer à la création d'un environnement inclusif dans lequel chacun œuvre pleinement à la réalisation de notre mission. Les données suivantes illustrent les progrès réalisés et notre engagement en faveur de la promotion de la diversité, de l'égalité et de l'inclusion.



Transparence des rémunérations

En tant que pionniers de l'innovation, la transparence des rémunérations nous permet d'être ouverts au changement et de démontrer tout notre engagement en faveur d'un environnement qui prône l'ouverture d'esprit, la confiance et un profond respect au sein de toute l'entreprise. Nous offrons à tous nos salariés une visibilité sur notre philosophie et nos pratiques en matière de rémunération et depuis 2023, nos salariés ont également une visibilité sur les fourchettes de salaires.



Stratégie DE&I

Nous continuons à améliorer et à faire évoluer notre stratégie en matière de diversité, d'égalité et d'inclusion. Nous voulons ainsi nous assurer que nous faisons le choix d'actes concrets qui font bouger les lignes de notre approche en matière de diversité, d'égalité et d'inclusion. En poursuivant le formidable travail déjà entrepris, nous prévoyons des actes et des informations plus axés sur les données, l'identification de progrès en matière de diversité, d'égalité et d'inclusion dans le cadre de la conception des processus dans le domaine des ressources humaines et la poursuite du renforcement des compétences de nos salariés et de nos dirigeants.

Nos initiatives actuelles

Dans le cadre de notre mission, nous sommes convaincus que les initiatives suivantes auront un impact positif.

Placer notre culture de l'inclusion et de la diversité au-dessus de tout et la promouvoir: prendre soin des autres, un principe ancré dans notre culture



Des politiques mondiales de congé parental partagé pour que le concept de parent actif ne soit pas discriminatoire.



Aider notre personnel, dans tout ce qui fait sa diversité, grâce à des avantages progressistes personnalisés.



Accorder des congés et des congés payés flexibles au-delà des congés acquis.



Un modèle de leadership qui attend de l'ensemble des responsables des ressources humaines que leur comportement positif et inclusif serve d'exemple autour d'eux.

Investir dans notre personnel et son développement professionnel



Perfectionner nos programmes d'amélioration des performances afin que les débats entre les dirigeants et les membres des équipes soient plus fructueux.



Fournir à chacun un accès permanent aux outils numériques d'apprentissage et de développement professionnel.



Encourager nos Groupes d'études d'employés à créer un lieu de travail plus inclusif et respectueux afin de répondre d'une seule voix aux problèmes collectifs et de promouvoir les initiatives en faveur de la diversité et des liens qui nous unissent, que ce soit au sein de l'entreprise ou en dehors.



Proposer des formations, des outils et des ressources afin de renforcer la sensibilité aux différentes cultures, de renforcer les compétences et de dialoguer de manière plus authentique.



Agir pour s'assurer de la création d'un véritable réservoir de talents divers et variés

Étudier les intitulés des postes et les annonces afin d'en éliminer les préjugés liés à l'origine ethnique et au sexe.



Tisser les liens avec des talents prometteurs grâce à nos programmes à destination des stagiaires et des apprentis.



Nous continuons à nous appuyer sur nos initiatives dans les domaines de la diversité, de l'égalité et de l'inclusion en mettant en place des programmes de sensibilisation, des campagnes de recrutement ciblées à destination des groupes sous-représentés et des espaces où nos salariés peuvent se sentir pleinement en sécurité.



Encourager les activités dans le domaine des STIM afin de faire découvrir aux futures générations les vertus de la génomique, de susciter la curiosité chez les étudiants et de garantir un accès équitable à la formation aux STIM pour tous.

N'hésitez pas à consulter notre site Internet dédié à la [Responsabilité sociale d'entreprise](#) pour connaître nos initiatives internationales visant à intégrer les questions de diversité, d'inclusion et d'égalité dans tout ce que nous faisons.